

蔓足较短。各蔓足分支的节数如下：

产地	1		2		3		4		5		6	
东 岛	10	8	8	7	9	8	10	12	13	11 ⁺	8 ⁺	7 ⁺

第1蔓足内肢为外肢长度的 $2/3$ ，基部节宽为外肢的 $1/2$ ，向末端渐尖。第2蔓足最短，两肢等长，第3蔓足外肢略长，中部节前缘有几个小齿，第4~6对蔓足中部节长为宽的2倍，前缘具2对刚毛，节后末角有2~4刺。

交接器长于第5蔓足，较粗壮，有背突，整个有环纹，分散的毛较短。

生活习性 本种埋栖于热带海域低潮带生活的鹿角珊瑚 *Acropora pacifica* (Brook) 上。

地理分布 南海（中国近海）。

(165) 白离板藤壶 *Cantellius albus* Ren, 1986 (图 203)

Cantellius albus Ren, 1986: 138, fig. 7, pl. 2, figs. 15~21.

标本采集地 海南省三亚鹿回头、榆林，西沙群岛永兴岛、东岛。

鉴别特征 壳低圆锥形，白色，具低肋，幅部窄，壁板无管；楯板关节脊发达，闭壳肌脊明显，吻齿很小；背板薄而脆，顶端不成喙，基楯角至矩末的边缘成一直线，几乎与峰缘平行，矩宽而短，其内面楯侧成一纵脊，其上常有小齿。

形态描述 壳低圆锥形，侧面稍窄，白色，表面有低肋，整个被珊瑚覆盖。幅部仅留痕迹。壳口菱形。壁板内面白色，鞘占壁板大部，有横生长纹，基缘悬垂，鞘下有纵肋，与基底边缘呈吻齿接合。

盖板及口缘膜白色。楯板生长线清楚，有成排的细短毛，关节脊发达，闭壳肌脊明显，闭壳肌窝清楚，压肌窝宽阔而浅，吻齿很小。背板薄而脆，与楯板分离时常不完整，几乎呈四边形，顶端不呈喙状，基楯角至矩末的边缘成一直线，几乎与峰缘平行，楯缘直；生长纹清楚，沿生长线有短毛，中央沟较深；关节脊低，关节沟浅，无压肌脊，矩较宽短，沿中央沟内凸的楯侧或一纵脊，延伸到矩末常为一尖突，其纵脊上常有小齿。

基底深杯形或筒形，有放射肋，无洞。

上唇中央缺刻较深，每侧有1~3齿，脊缘有细毛。大颚5齿，2~4齿分叉，第5齿有附加齿，下角有一丛细刺，呈栉齿状。小颚切缘直，上下大对刺间有5~6刺。第2小颚2叶，触须叶片状。

各蔓足分支的节数如下：

产地	1		2		3		4		5		6	
三 亚	11	7	7	6	9	8	17	18	21	22	24	23

第 1 蔓足外肢为内肢长度的 2 倍，第 3 蔓足外肢中部节前缘有小齿，4~6 对蔓足中部节前缘有 4 对刚毛。

交接器当于第 6 蔓足长度的 1.5 倍，有背突，环纹不明显，分散有细毛。

生活习性 本种栖息于热带海域潮间带和潮下带珊瑚礁，附着于甲冑鹿角珊瑚 *Acropora armata* (Brook) 等上。

地理分布 南海（中国近海）。

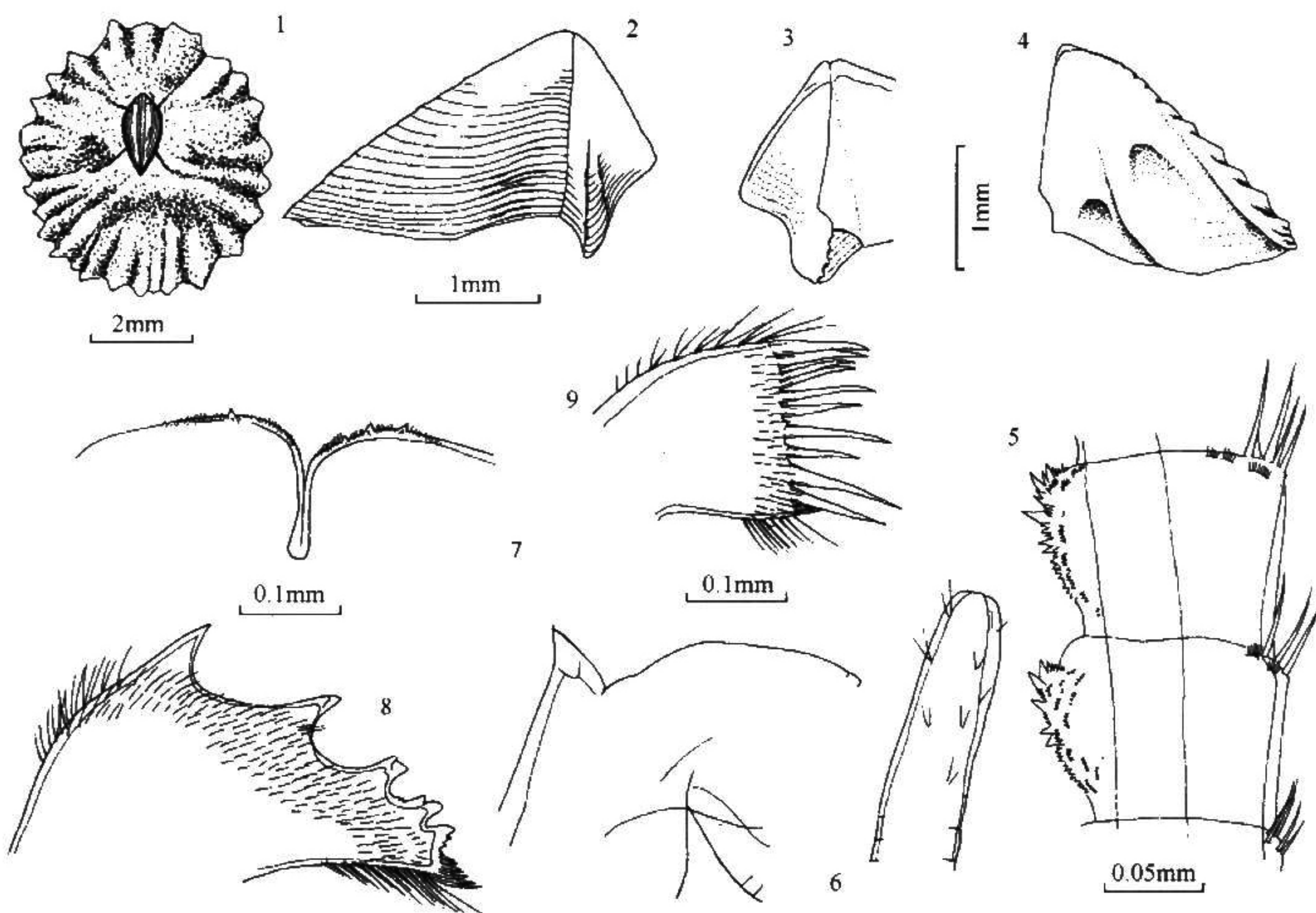


图 203 白离板藤壶 *Cantellius albus* Ren

1. 外形；2. 楯板和背板；3. 背板和楯板（部分）；4. 楯板；5. 第 3 蔓足外肢 4~5 节；
6. 交接器；7. 上唇；8. 大颚；9. 小颚

66. 珊藤壶属 *Creusia* Leach, 1817

Creusia Leach, 1817. Jour. Phys. Chim. D'Hist. Nat. 85: 68 (not seen). Ross et Newman, 1973: 154; 1995: 133. —Newman et Ross, 1976: 57. —Ren, 1986: 144.

Type species: *Creusia spinulosa* Leach.